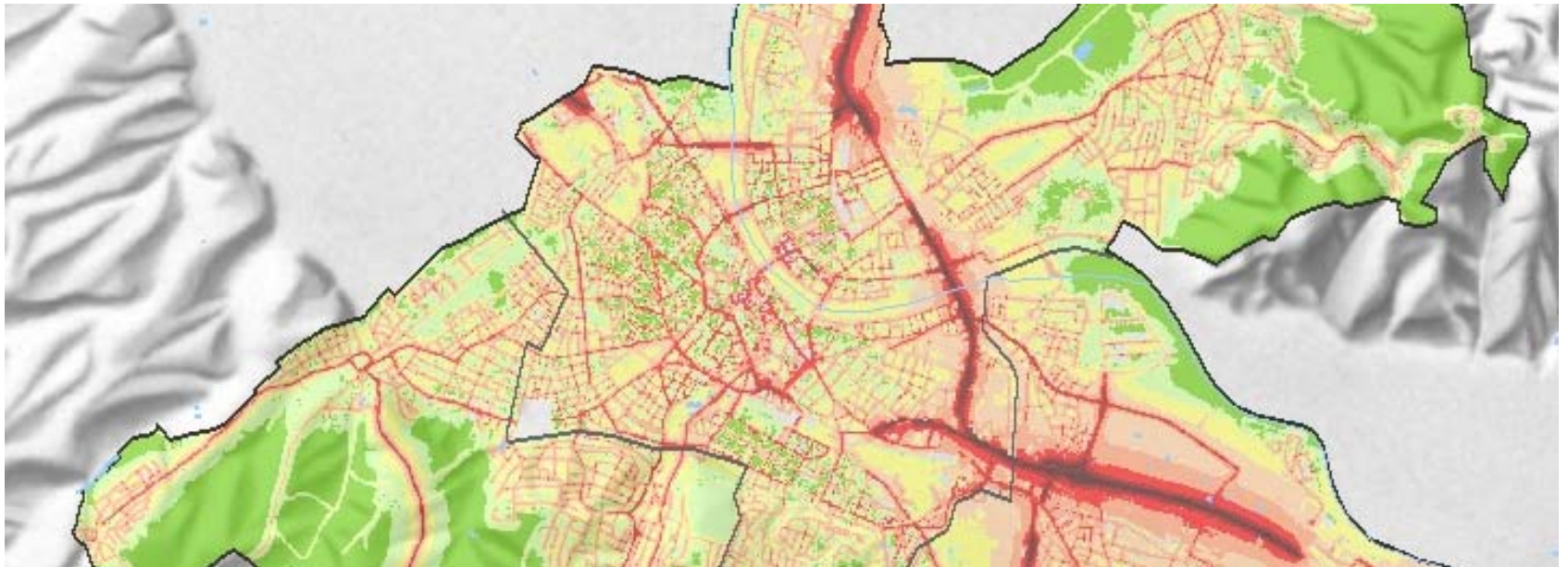


Präsentation

## Verkehrsmodell Arendt – hoch aufgelöst und innovativ zur flächendeckenden Ermittlung des Verkehrslärms



# Modellbeschreibung

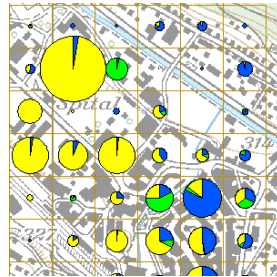
- Das Verkehrsmodell Arendt ist ein räumlich fein aufgelöstes, anwenderfreundliches Modell. Es bildet für ein gewünschtes Gebiet - z.B. eine Region, eine Gemeinde oder ein Quartier - alle Fahrten zwischen Gebäuden resp. Gebäudegruppen oder verkehrintensiven Anlagen ab. Mit dem Modell lässt sich das Verkehrsaufkommen auf sämtlichen Strassenabschnitten von den Autobahnen bis zu den Quartierstrassen für jede Tagesstunde oder den ganzen Tag berechnen.
- Das Modell kann auch die Veränderungen des Verkehrsaufkommens durch in Zukunft geplante neue Nutzungen oder Veränderungen in Siedlungsgebieten prognostizieren. Damit wird es möglich bereits im Planungsstadium diejenigen Strassenabschnitte zu identifizieren bei denen Lärmgrenzwerte in Zukunft überschritten werden.

# Modellaufbau

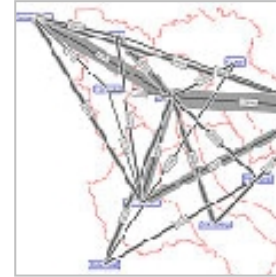
Gebäude erzeugen  
und ziehen Verkehr an



Anzahl Fahrten  
pro Gebäude



Fahrten auf Ziele  
verteilen



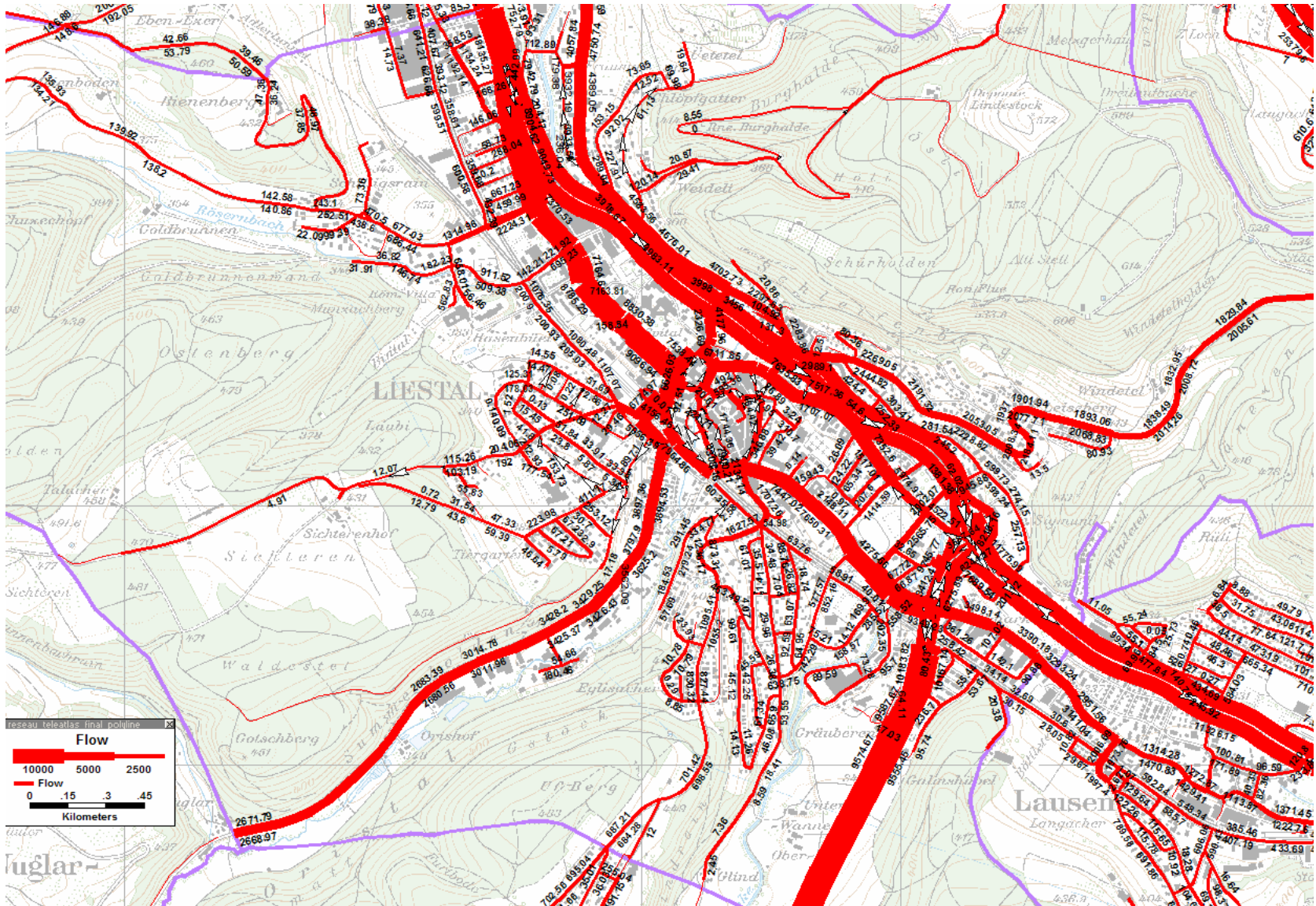
Umlegung aufs  
Strassennetz



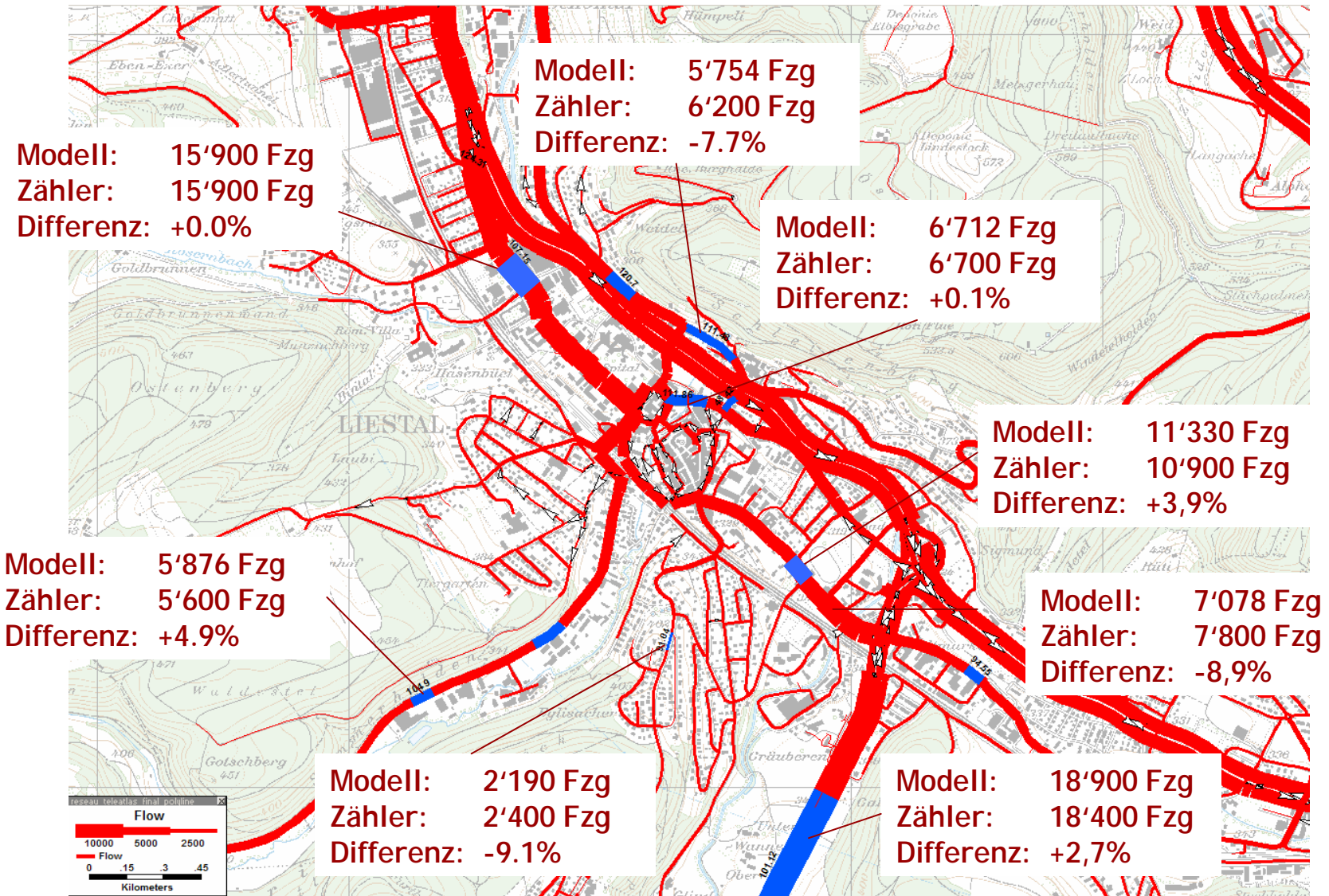
Verkehrsbelastungen auf allen Strassenabschnitten



# Resultate: Verkehrsbelastungen Liestal



# Genauigkeit: Validierung mit Verkehrszählungen



# Kontakt

## ARENDR CONSULTING

Verkehrsanalysen und Konzepte

**Michael Arendt**  
Dipl. Ing. ETH/SVI

Hasenrainstrasse 65  
CH - 4102 Binningen/Basel  
Telefon +41 -61 301 96 20  
Mobil +41 -79 219 15 14  
arendt@arendt.ch  
www.arendt.ch